

Модуль обмена программы «Расчёты с собственниками помещений» с системой «Мои счета»

версия 1.04

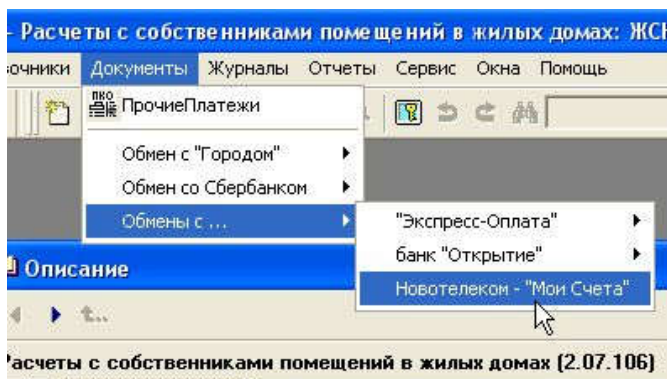
Для работы модуля необходимы:

- договор с Новотелекомом.
- программа «Расчёты с собственниками помещений» (далее РСП), обновленная до релиза 2.07.106

Показания к применению:

- договора с ресурсоснабжающими организациями на прямые оплаты собственниками (то есть жилец платит нескольким организациям),
- наличие собственников со смартфонами.

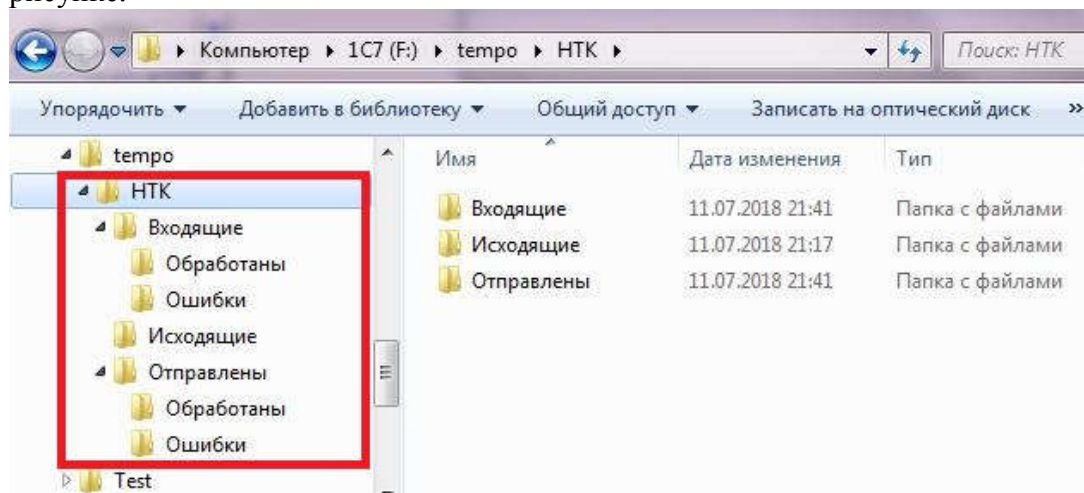
После обновления РСП в меню документы добавлен пункт **обмены с...** и в нём пункт **Новотелеком – «Мои счета»**



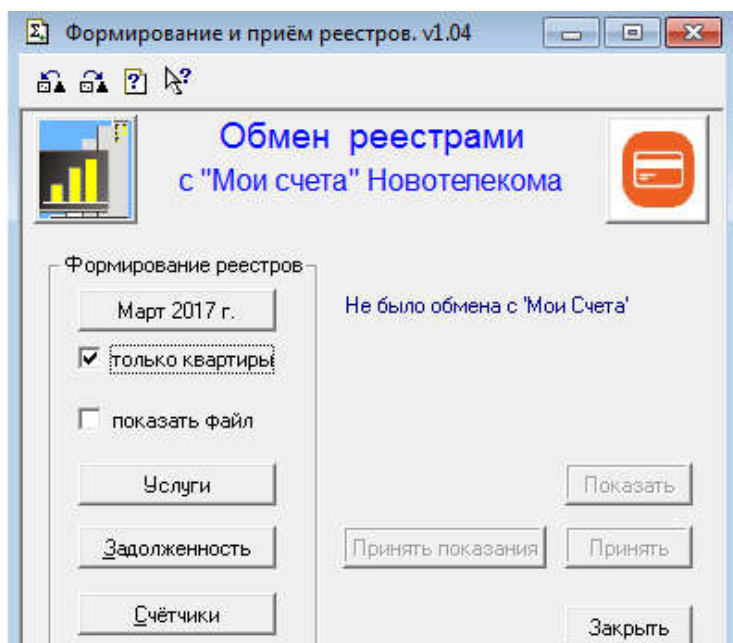
При первом запуске (при отсутствии файла настроек) модуль сразу переходит в режим настроек.

Настройка

1. Нажмите кнопку с моим логотипом.
2. Выберите вариант кодирования услуг:
 - - в целом по л/с. Это вариант без услуг, задолженность формируется в целом по лицевому счёту,
 - - по кодам 'Города'. Коды услуг берутся из столбца **Город** справочника ЖКУ.
 - - по кодам Сбербанка. Коды услуг берутся из столбца **Сбер** справочника ЖКУ.
 - - по кодам ЖКУ. Коды услуг будут равны кодам услуг справочника ЖКУ.
3. Решите где будут храниться файлы в / из Новотелекома. Укажите или выберите каталог в строке. После этого модуль создаст несколько внутренних каталогов. Их структура указана на рисунке.



4. Логин и пароль Вам должны сообщить работник Новотелекома. Внести их.
5. Флажок «Сообщать подробности» иногда нужен для диагностики возникших проблем.
6. Нажмите кнопку <сохранить>. Ещё раз нажмите на кнопку с логотипом, чтобы вернуться в рабочий режим.



Формирование файлов

Все формируемые реестры сохраняются в каталог **Исходящие**, внутри каталога указанного вами при настройке.

Реестр услуг необходимо формировать при первоначальном обмене и при появлении новых услуг.

Реестр задолженностей необходимо формировать после проведения начисления, и, возможно, еженедельно для отображения реальной задолженности при приёме оплат из разных источников: Система Город, Сбербанк, ГИС ЖКХ... Месяц начисления выставляется автоматически, но при необходимости вы можете его поправить, нажав на кнопку с текстом месяца. Задолженность формируется на более позднюю из дат: календарная дата или последнее число рассчитанного месяца. Таким образом, после проведения начисления 29-го июля за июль, вы можете уже формировать файл, не дожидаясь 31-го числа.

Реестр Счетчиков формируется с показаниями на первое число месяца, следующего за расчётным. То есть, если как на картинке, то на 1-е апреля. Это сделано для того, чтобы учесть установку новых счётчиков с новыми начальными (меньшими) показаниями.

Обмен

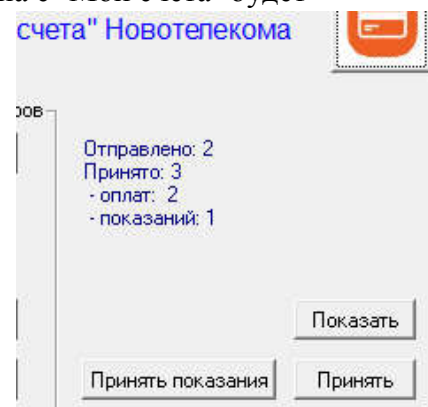
Обмен происходит автоматически по нажатию кнопки с логотипом «Мои счета». Отправляются все файлы из каталога **Исходящие**, и они также переносятся в каталог **Отправленные**. Принимаемые файлы сохраняются в каталог **Входящие**.

Если принимаемые файлы являются ответами на ранее отправленные нами файлы, то безошибочно обработанные перекадываются в каталог **Отправленные\Обработаны**, и про них можно забыть. А реестры с ошибками (не принятые Новотелеком) будут складываться в каталог **Ошибки**. Если вдруг такое произойдёт, то вам придётся обращаться ко мне.

По окончании сеанса обмена вместо надписи: Не было обмена с «Мои счета» будет отображаться число принятых и переданных файлов.

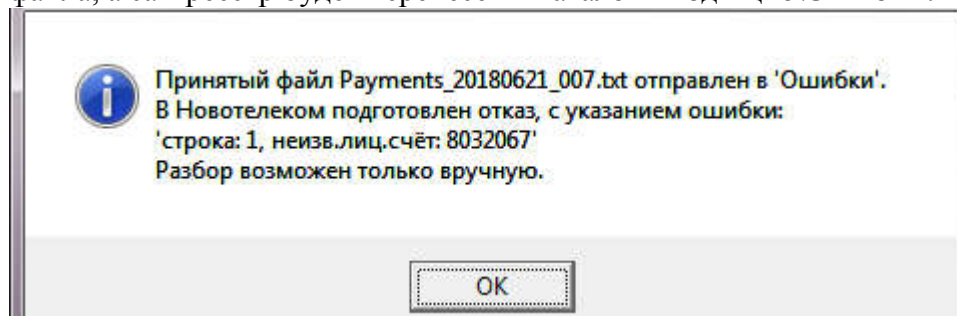
Также станут доступны кнопка приёма реестров.

Важное отличие от системы «Город»: принятые реестры нельзя принять повторно. С сервера Новотелекома они удаляются. Поэтому храните принятые реестры бережно у себя.



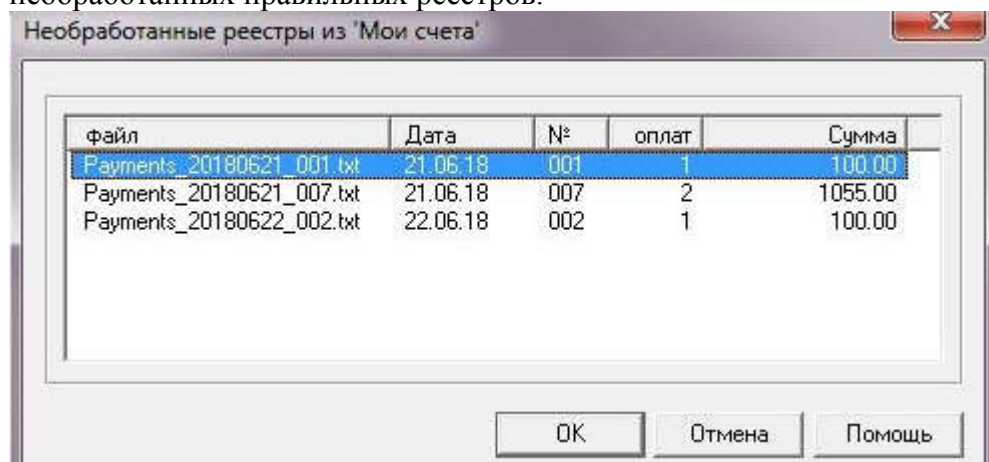
Приём реестров

Частично обработка принятых реестров происходит автоматически. Если нарушена структура реестра, то будет выдаваться диагностическое сообщение с номером строки и именем файла, а сам реестр будет перенесён в каталог **Входящие\Ошибки**.



После настройки и отладки такого не должно происходить, а вы просто будете видеть число принятых реестров оплат.

По нажатию любой из кнопок показать / принять открывается список с именами принятых необработанных правильных реестров.



Выбирайте необходимый реестр, смотрите суммы, сверяйте с банком и принимайте.

При приёме реестра платежей в журнале поступления формируется документ «Реестр "Мои счета"» и документы «Платежи из БС», числом равным числу платежей в реестре. На экран выводится отчет по принятому реестру. Затем автоматически формируется файл подтверждения приёма данного реестра.

При приёме реестра показаний в журнале **Начисления** формируется документ **Показания новые** с комментарием *Принято из 'Мои Счета'*. Его нужно просмотреть и провести.

После приёма всех реестров необходимо снова производить сеанс обмена для передачи в Новотелеком подтверждений. То есть просто снова нажимаем на логотип 'Мои счета' и ждём несколько секунд.